



**ЭНЕРГОМАШ**

группа компаний

---

**ДВИЖЕМСЯ В БУДУЩЕЕ,  
сохраняя традиции**

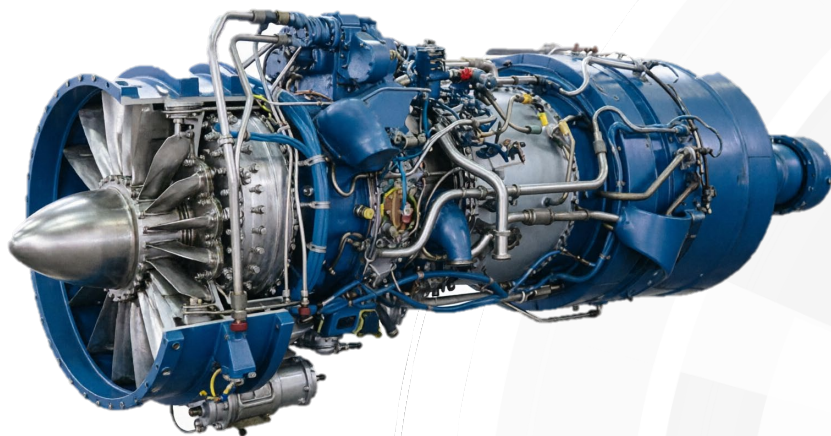


---

газотурбинные  
установки

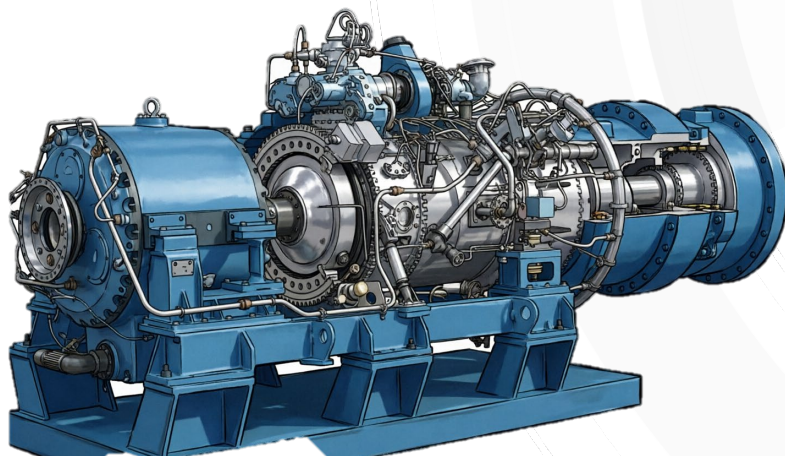
# ТИПЫ ДВИГАТЕЛЕЙ

Капитальный ремонт и техническое обслуживание газотурбинных двигателей, используемых в качестве привода электрогенераторов и нагнетателей газа :



производства АО «Мотор Сич»:  
АИ-20 ДКН, ДМЭ; ГТЭ-МС-2,5; АИ-336-2-8; Д-336-2; Д-336

---



производства АО «ОДК Пермские моторы»:  
Д-30ЭУ-6; Д-30ЭУ-2; Д-30ЭУ-1



## КОМПЛЕКС РАБОТ ПО РЕМОНТУ:

- Текущий ремонт
- Капитальный ремонт
- Агрегатно -узловой ремонт в заводских условиях
- Определение технического состояния и дефектовка деталей, а также сборочных единиц
- Восстановительный ремонт узлов и деталей по результатам дефектовки: жаровые трубы, камеры сгорания и т.д.
- Динамическая балансировка роторов двигателя
- Проведение стендовых испытаний оборудования
- Консервация и упаковка оборудования
- Проведение индивидуальных испытаний оборудования в течение 72 часов

---

## ОСНОВНЫЕ ПРОИЗВОДСТВЕННЫЕ УЧАСТКИ:

- Участок механической обработки деталей, оснащенный токарными, карусельными и фрезерными станками (включая станки с 3-5- координатной обработкой)
  - Участок нанесения защитных и теплозащитных покрытий на лопатки методом газоплазменного напыления (ВКНА, АНБ)
  - Участок алитирования и нанесения керамических покрытий
  - Лаборатория металлургических исследований
  - Участок физико-механических испытаний
  - Участок балансировки
  - Участок вакуумного литья по выплавляемым моделям
  - Участок спектрального анализа материалов
  - Участок неразрушающего контроля (магнитная, капиллярная и ультразвуковая дефектоскопия)
  - Горизонтальный и вертикальный стенды для разборки двигателей
-

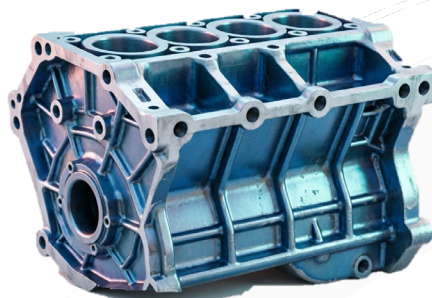


**ЭНЕРГОМАШ**  
группа компаний

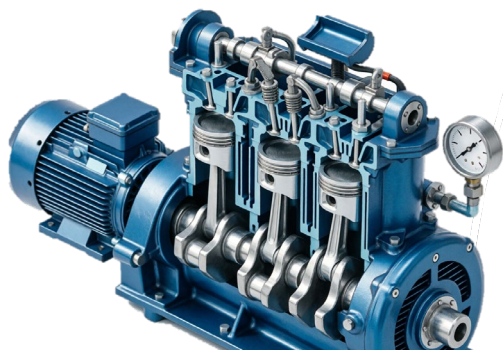
**НАШИ  
ВОЗМОЖНОСТИ**



**СЕРВИС**



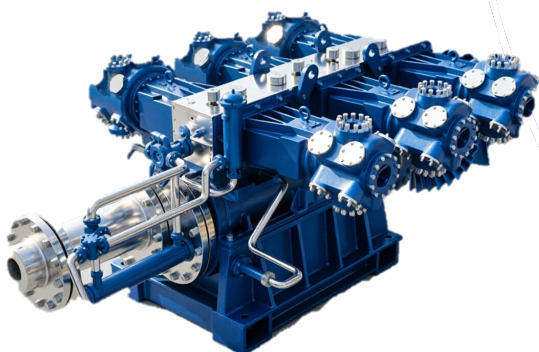
**ЗАПЧАСТИ**



**ГАЗОМОТОР  
КОМПРЕССОРЫ**



**ПАРОВЫЕ  
ТУРБИНЫ**



**ПОРШНЕВЫЕ  
КОМПРЕССОРЫ**



**ГАЗОВЫЕ  
ТУРБИНЫ**