



**ЭНЕРГОМАШ**

группа компаний

---

**ДВИЖЕМСЯ В БУДУЩЕЕ,  
сохраняя традиции**



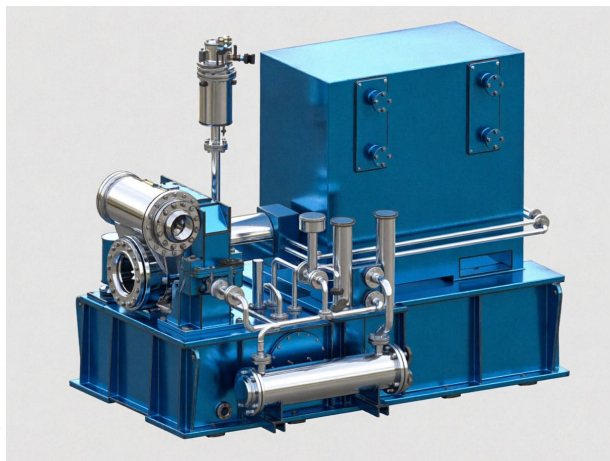
---

паровые турбины

Паровые турбины консольные серии ПТЭИ (аналог Siemens SSG, SST и Howden TWIN, MCB) предназначены для производства энергии. Они могут служить механическим приводом насосов, компрессоров, а также приводом генераторов. При этом модульная конструкция делает возможными малую массу и небольшие габаритные размеры оборудования, поэтому при монтаже таких турбин предъявляются минимальные требования к помещению. Паровые турбины серии ПТЭИ эффективны при частых пусках, остановках и особенно на частичных нагрузках, например, при изменениях расхода пара.

Параметры	ПТЭИ 7	ПТЭИ 6	ПТЭИ 5	ПТЭИ 3	ПТЭИ 2.5
Давление пара на входе турбины (бар абс.)	34.3	39	46	49	49
Температура пара на входе Турбины (°C)	435	Насыщен пар	Насыщен пар	Насыщен пар	Насыщен пар
Давление пара на выходе турбины (бар абс.)	10	8	10	10	8
Мощность кВт	7000	6000	5000	3000	2500





---

При выработке электроэнергии паротурбинная технология в диапазоне малых мощностей имеет преимущества :

- более длительные сроки службы оборудования и межремонтные интервалы по сравнению с газогенераторами
- низкая стоимость технического обслуживания, использование практически любого вида топлива в паровых котлах, большие тепловые нагрузки в когенерационном цикле.

Оборудование может быть поставлено комплектно с генератором, системой САУ в ангарном и цеховом исполнении.

---

Осуществляем поставку запасных частей для инспекций и ремонтов импортных паровых турбин производства МНІ, Siemens, Howden и других производителей.

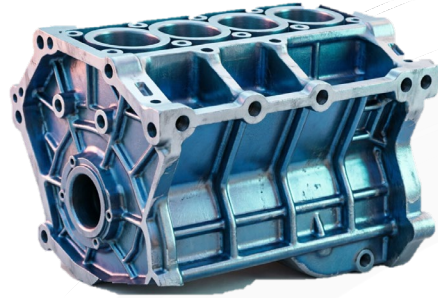


**ЭНЕРГОМАШ**  
группа компаний

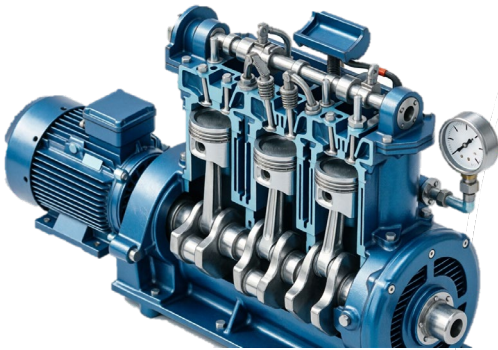
**НАШИ  
ВОЗМОЖНОСТИ**



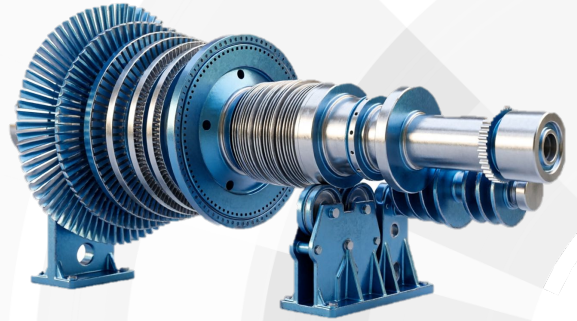
**СЕРВИС**



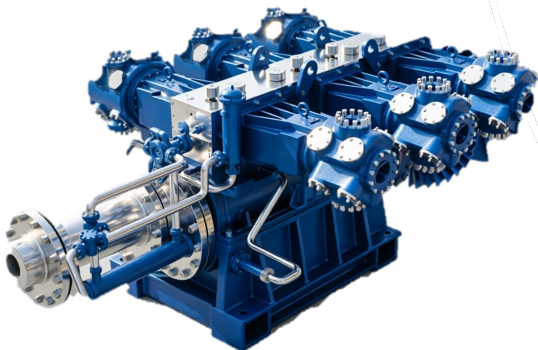
**ЗАПЧАСТИ**



**ГАЗОМОТОР  
КОМПРЕССОРЫ**



**ПАРОВЫЕ  
ТУРБИНЫ**



**ПОРШНЕВЫЕ  
КОМПРЕССОРЫ**



**ГАЗОВЫЕ  
ТУРБИНЫ**